



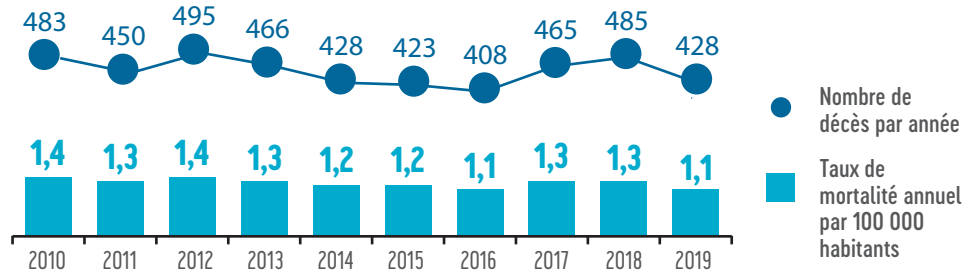
SOCIÉTÉ DE SAUVETAGE™
Les experts en surveillance aquatique

Rapport sur la noyade

Élaboré par le Centre canadien de recherche sur la prévention de la noyade pour la Société de sauvetage

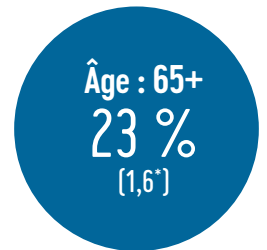
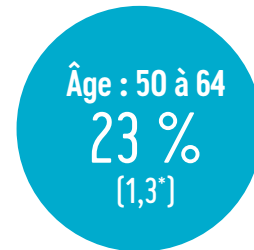
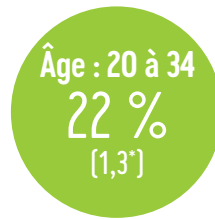
Ces graphiques représentent les données les plus récentes sur les décès reliés à l'eau provenant des coroners et des médecins légistes de partout au Canada. Sauf dans le cas du premier graphique, toutes les données proviennent de la période de cinq ans la plus récente; 2015 à 2019. Les totaux de 2016 à 2019 sont basé sur des données partielles. Les renseignements complets pour la Colombie-Britannique n'étaient pas disponibles au moment de la collecte des données.

DÉCÈS ET TAUX DE MORTALITÉ RELIÉS À L'EAU AU CANADA, 2010 À 2019*



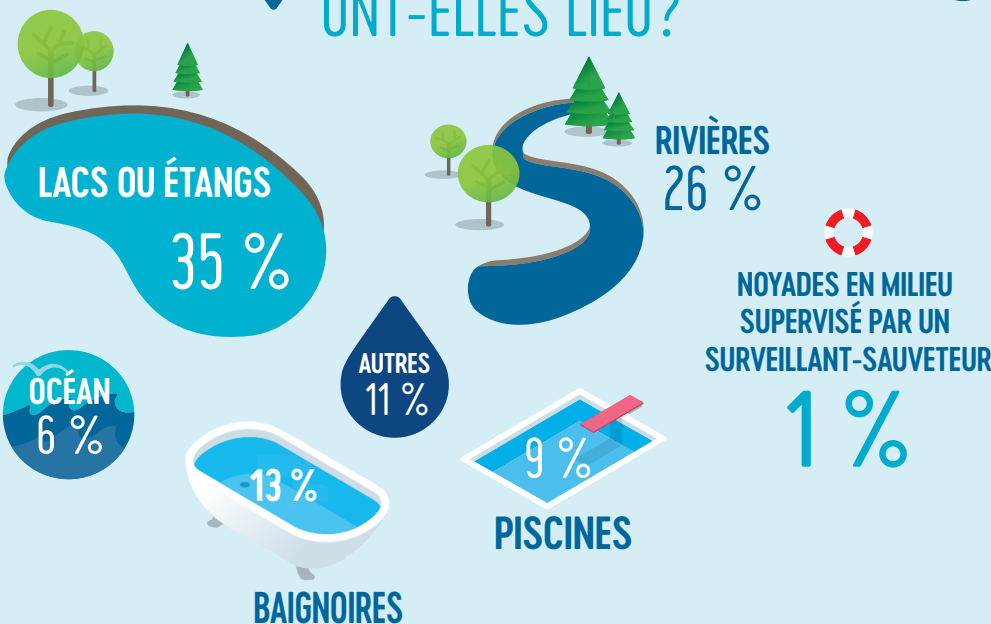
*Taux de mortalité et le nombre de décès par an pour 2016 à 2019 sont basé sur des données partielles

QUELLES SONT LES PERSONNES QUI SE NOIENT?



* Taux de mortalité annuel par 100 000 habitants

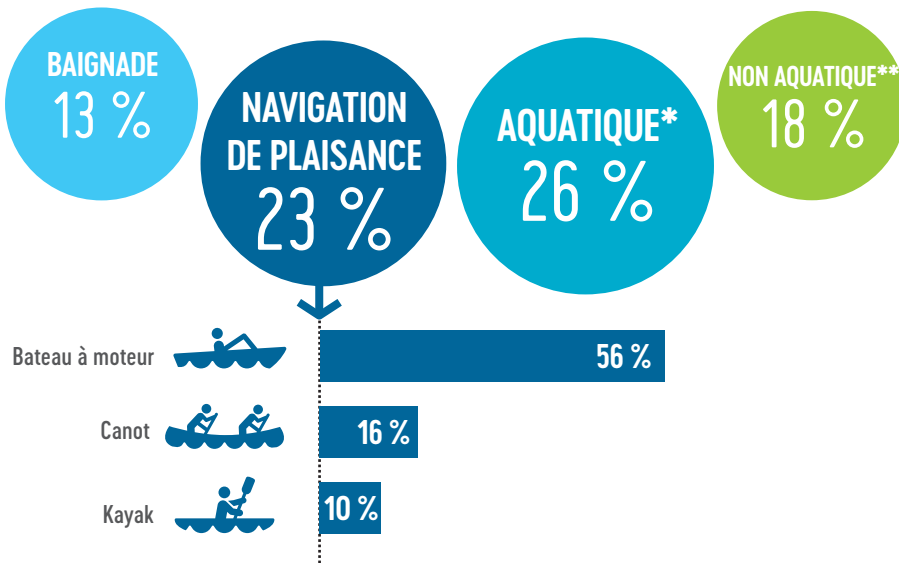
OÙ LES NOYADES ONT-ELLES LIEU?



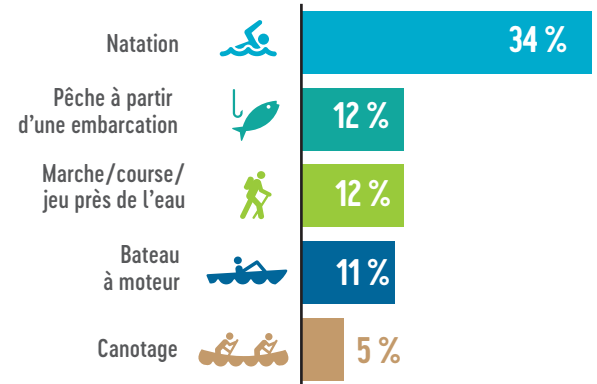
QUAND LES NOYADES SE PRODUISENT-ELLES?



À QUEL TYPE D'ACTIVITÉ LES VICTIMES S'ADONNAIENT-ELLES?



DÉCÈS RELIÉS À L'EAU, SELON LES PRINCIPALES ACTIVITÉS RÉCRÉATIVES



* La victime était intentionnellement dans l'eau (natation/baignade)

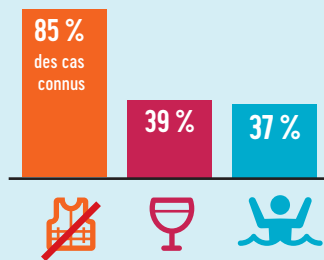
** Chute inattendue dans l'eau (marcher/promenade en vélo/travailler près de l'eau avant la chute)

FACTEURS DE RISQUE

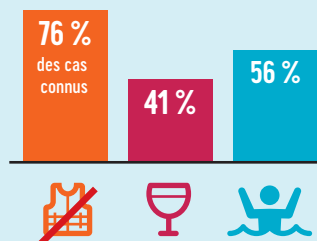
ENFANTS Âge : <5



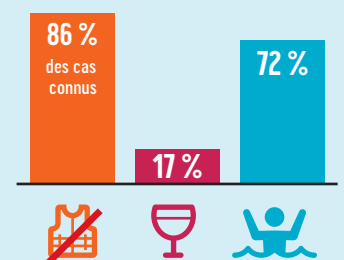
JEUNES ADULTES Âge : 15 à 34



ADULTES D'ÂGE MOYEN Âge : 35 à 64

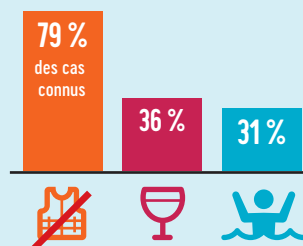


ADULTES ÂGÉES Âge : 65+

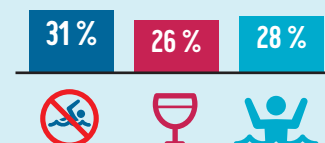


- Absence de VFI
- Consommation d'alcool
- Être seul
- Nageur faible ou non nageur

PLAISANCE



NATATION



MÉTHODOLOGIE :

Les données sur les décès reliés à l'eau proviennent des bureaux des coroners en chef et des médecins légistes de chaque province et territoire. Les données sont colligées pour chacun des décès résultant d'incidents « dans l'eau, sur l'eau ou près de l'eau ». Les incidents « près de l'eau » ont été inclus si l'intention de l'activité était étroitement reliée à un but récréatif, occupationnel ou quotidien. Les données comprennent les décès non intentionnels, et non les décès s'ensuivant de causes naturelles, de suicide, ou d'homicide.

REMERCIEMENTS :

Nous soulignons le soutien, la coopération et les efforts des organismes et personnes suivantes :

- Bureaux des coroners en chef et des médecins légistes de chaque province/territoire, qui ont permis et facilité un accès confidentiel aux rapports sur les décès non intentionnels reliés à l'eau;
- Les bénévoles qui ont contribué, par leur temps et leur énergie, à extraire les données de ces fichiers.

COORDONNÉES :

Le Centre canadien de recherche sur la prévention de la noyade est la principale agence de recherche sur la noyade et les incidents liés à l'eau au Canada.

Tél : 416-490-8844, Courriel : experts@drowningresearch.ca

Lifesaving Society Canada

Tél: 613-746-5694, Courriel : experts@lifesaving.ca
www.lifesaving.ca